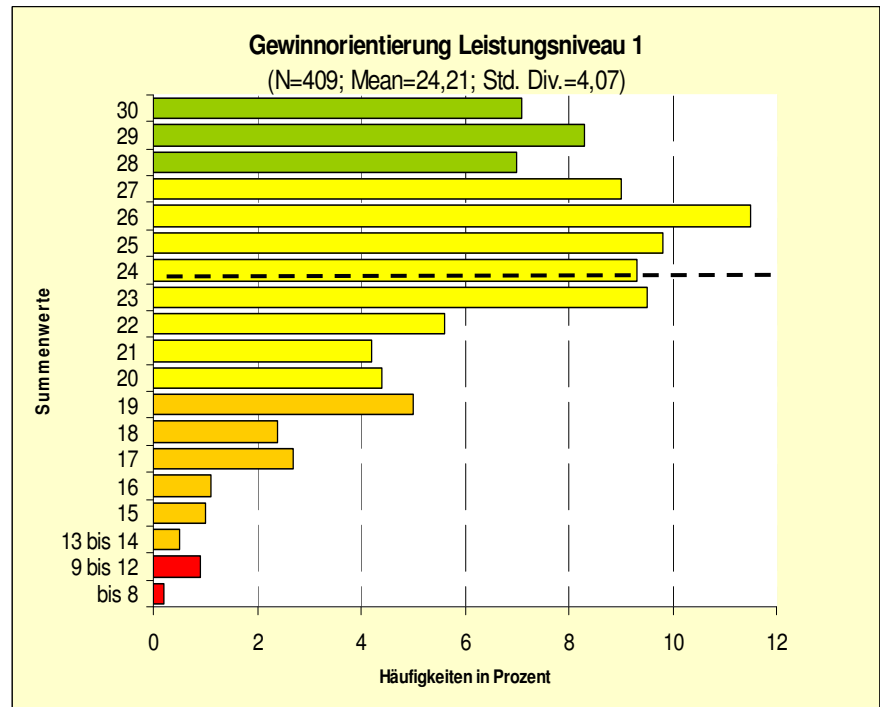


SOQ (Elbe, 2004)

Sieg-/Gewinnorientierung

Leistungsniveau 1

Test- ergebnis	Prozent- rang
30	100
29	93
28	85
27	78
26	69
25	57
24	47
23	38
22	28
21	23
20	19
19	14
18	9
17	7
16	4
15	3
13 bis 14	2
9 bis 12	1
bis 8	0



grüner Bereich: Das Gewinnen hat für den Athleten/die Athletin eine sehr hohe Bedeutung (*Gewinnorientierung: oberhalb des mittleren Normbereichs*).

gelber Bereich: Das Gewinnen hat für den Athleten/die Athletin eine hohe Bedeutung (*Gewinnorientierung: mittlerer Normbereich*).

orangener Bereich: Das Gewinnen hat für den Athleten/die Athletin eine Bedeutung (*Gewinnorientierung: unter dem mittleren Normbereich*).

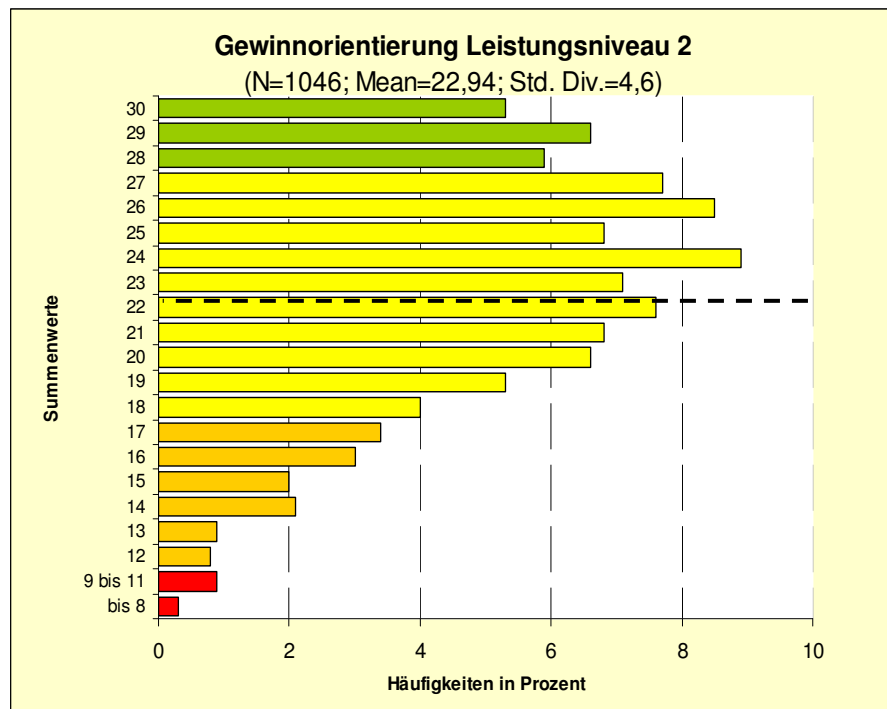
roter Bereich: Das Gewinnen hat für den Athleten/die Athletin kaum eine Bedeutung (*Gewinnorientierung: weit unter dem mittleren Normbereich*).

SOQ (Elbe, 2004)

Sieg-/Gewinnorientierung

Leistungsniveau 2

Test- ergebnis	Prozent- rang
30	100
29	95
28	88
27	82
26	75
25	66
24	59
23	51
22	43
21	36
20	29
19	26
18	17
17	13
16	10
15	7
14	5
13	3
12	2
9 bis 11	1
bis 8	0



grüner Bereich: Das Gewinnen hat für den Athleten/die Athletin eine sehr hohe Bedeutung (*Gewinnorientierung: oberhalb des mittleren Normbereichs*).

gelber Bereich: Das Gewinnen hat für den Athleten/die Athletin eine hohe Bedeutung (*Gewinnorientierung: mittlerer Normbereich*).

orangener Bereich: Das Gewinnen hat für den Athleten/die Athletin eine Bedeutung (*Gewinnorientierung: unter dem mittleren Normbereich*).

roter Bereich: Das Gewinnen hat für den Athleten/die Athletin kaum eine Bedeutung (*Gewinnorientierung: weit unter dem mittleren Normbereich*).