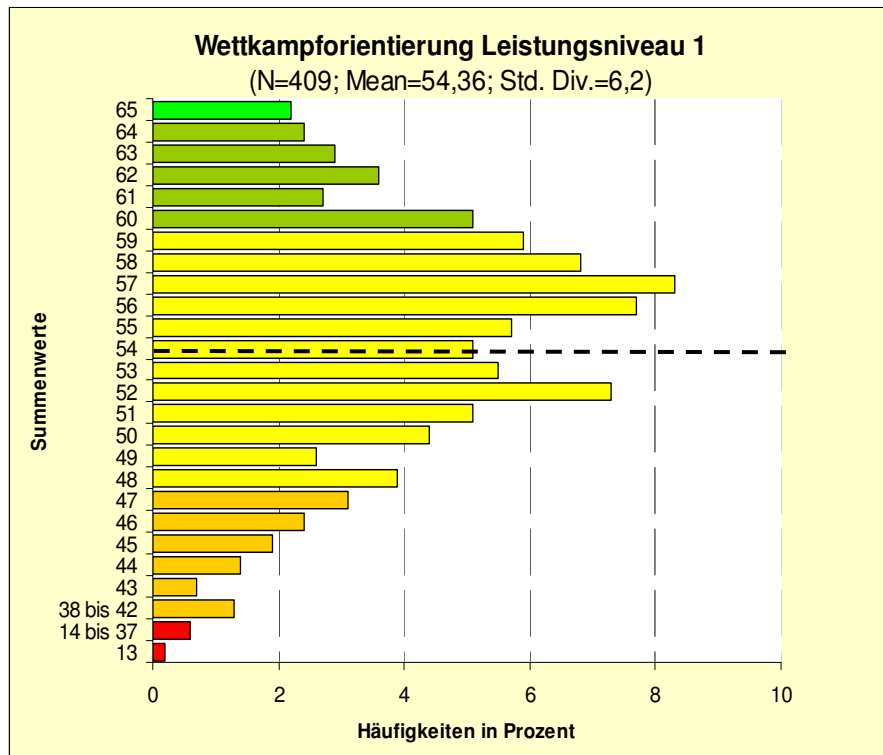


Wettkampforientierung

Leistungsniveau 1

Test- ergebnis	Prozent- rang
65	100
64	98
63	95
62	92
61	89
60	86
59	81
58	75
57	68
56	60
55	52
54	47
53	41
52	36
51	28
50	23
49	19
48	16
47	12
46	8
45	7
44	5
43	3
38 bis 42	2
14 bis 37	1
13	0



hellgrüner Bereich: Die weit überdurchschnittliche Ausprägung der *Wettkampforientierung* weist darauf hin, dass dem Athleten/der Athletin der Vergleich mit anderen sehr wichtig ist, um seine/ihre Leistungen einzuschätzen.

grüner Bereich: Die Ausprägung der *Wettkampforientierung* liegt im oberhalb des mittleren Normbereichs und weist darauf hin, dass dem Athleten/der Athletin der Vergleich mit anderen wichtig ist, um seine/ihre Leistungen einzuschätzen.

gelber Bereich: Die Ausprägung der *Wettkampforientierung* liegt im mittleren Normbereich und weist darauf hin, dass der/die Athlet/-in sich gern mit anderen misst, um seine/ihre Leistungen zu bewerten.

orangener Bereich: Die Ausprägung der *Wettkampforientierung* liegt unter dem mittleren Normbereich und weist darauf hin, dass der/die Athlet/-in sich mit anderen misst, um seine/ihre Leistungen zu bewerten.

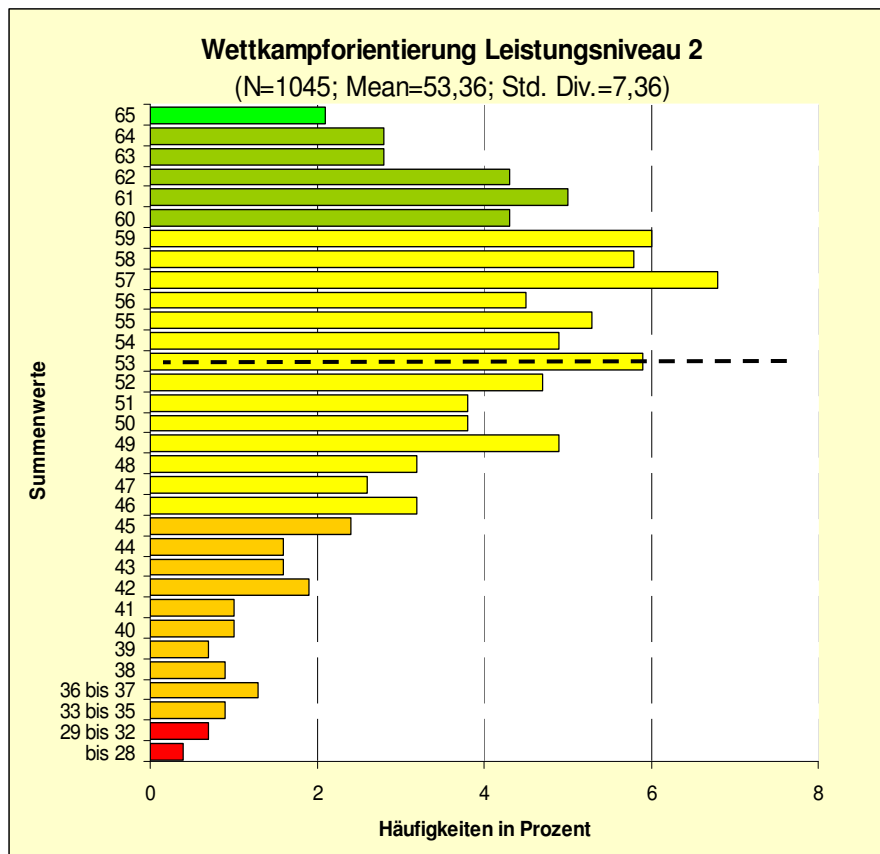
roter Bereich: Die weit unterdurchschnittliche Ausprägung der *Wettkampforientierung* weist darauf hin, dass der/die Athlet/-in den Vergleich mit anderen kaum heranzieht, um seine/ihre Leistungen zu bewerten.

SOQ (Elbe, 2004)

Wettkampforientierung

Leistungsniveau 2

Test- ergebnis	Prozent- rang
65	100
64	98
63	95
62	92
61	88
60	83
59	79
58	73
57	67
56	60
55	56
54	51
53	46
52	40
51	35
50	31
49	28
48	23
47	20
46	17
45	14
44	12
43	10
42	9
41	7
40	6
39	5
38	4
36 bis 37	3
33 bis 35	2
29 bis 32	1
bis 28	0



hellgrüner Bereich: Die weit überdurchschnittliche Ausprägung der *Wettkampforientierung* weist darauf hin, dass dem Athleten/der Athletin der Vergleich mit anderen sehr wichtig ist, um seine/ihre Leistungen einzuschätzen.

grüner Bereich: Die Ausprägung der *Wettkampforientierung* liegt im oberhalb des mittleren Normbereichs und weist darauf hin, dass dem Athleten/der Athletin der Vergleich mit anderen wichtig ist, um seine/ihre Leistungen einzuschätzen.

gelber Bereich: Die Ausprägung der *Wettkampforientierung* liegt im mittleren Normbereich und weist darauf hin, dass der/die Athlet/-in sich gern mit anderen misst, um seine/ihre Leistungen zu bewerten.

orangener Bereich: Die Ausprägung der *Wettkampforientierung* liegt unter dem mittleren Normbereich und weist darauf hin, dass der/die Athlet/-in sich mit anderen misst, um seine/ihre Leistungen zu bewerten.

roter Bereich: Die weit unterdurchschnittliche Ausprägung der *Wettkampforientierung* weist darauf hin, dass der/die Athlet/-in den Vergleich mit anderen kaum heranzieht, um seine/ihre Leistungen zu bewerten.